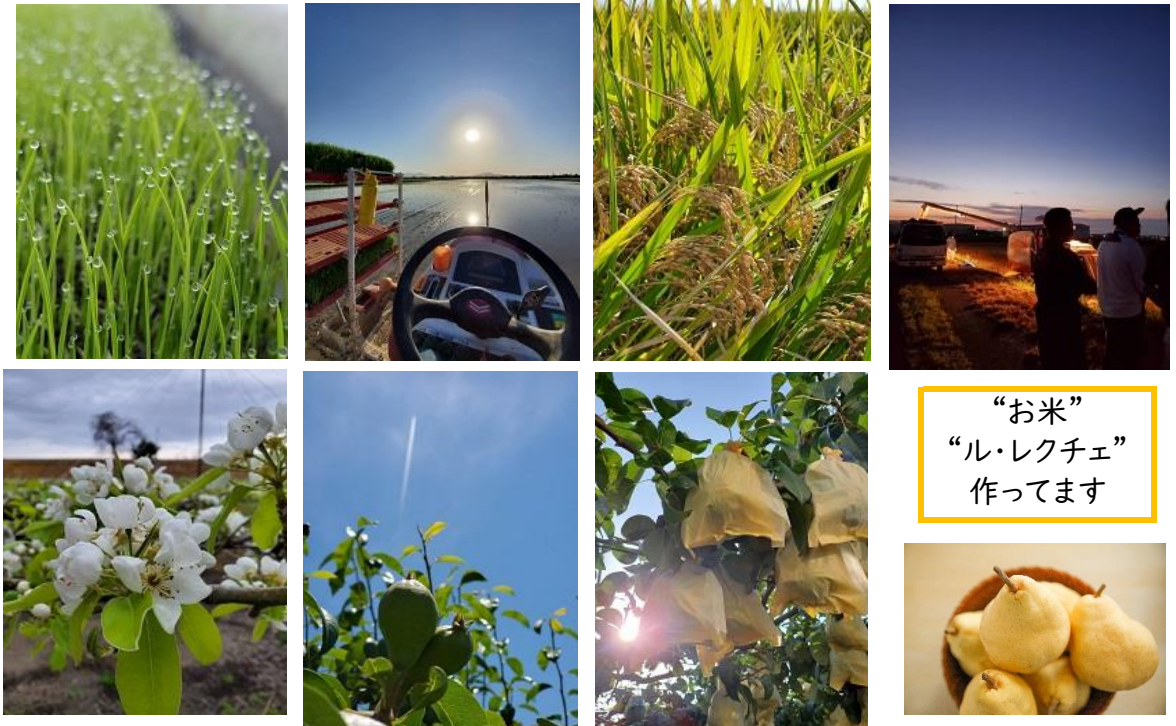


資料参加

有限会社 盈科 ▶ Eい

作目

- 稲作
- 野菜
- 花き
- 果樹
- 畜産
- 酪農
- 観光
- 研修
- 有機
- その他



“お米”
“ル・レクチェ”
作ってます

キャッチフレーズまたは経営理念

会社の特徴・将来ビジョン

共に笑い 共に成長しよう!

自然と人が集まり、笑顔あふれる会社

求人データ

会社データ

求める人材像	心身共に健康な方	設立	平成16年
募集人数	正社員 2名	代表者	見玉智志(コダ マチシ)
募集職種	水稲・大豆・果樹(梨)の生産管理	年間売上	1億5600万円
応募資格	普通自動車(AT.MT)	従業員数	12名
勤務時間	農繁期8:00~18:00 農閑期8:00~17:00	栽培・飼育規模等	水稲90ha 大豆20ha ル・レクチェ3ha日本なし0.7ha
給与	月額170,000円~250,000円	事業内容	農産物の生産管理
待遇(制度・福利厚生等)	雇用保険・労災・厚生年金 ・健康保険・退職金	取引先	米集荷業者、JA、卸売市場、直売
休日・休暇	年間100日 日曜日 (農繁期変則勤務有)	所在地	〒950-1301 新潟市南区下曲通120-4
その他	アルバイトも募集中(時給900円~) ご不明な点やご質問など、お気軽に お問い合わせください。 携帯・メールどちらでもOKです。	電話	TEL 025-375-5289
		FAX	FAX 025-375-5874
		担当	見玉智志(コダ マチシ) TEL:090-2746-0281
		Instagram	eika__ または #盈科
		E-mail	eika-2@outlook.com