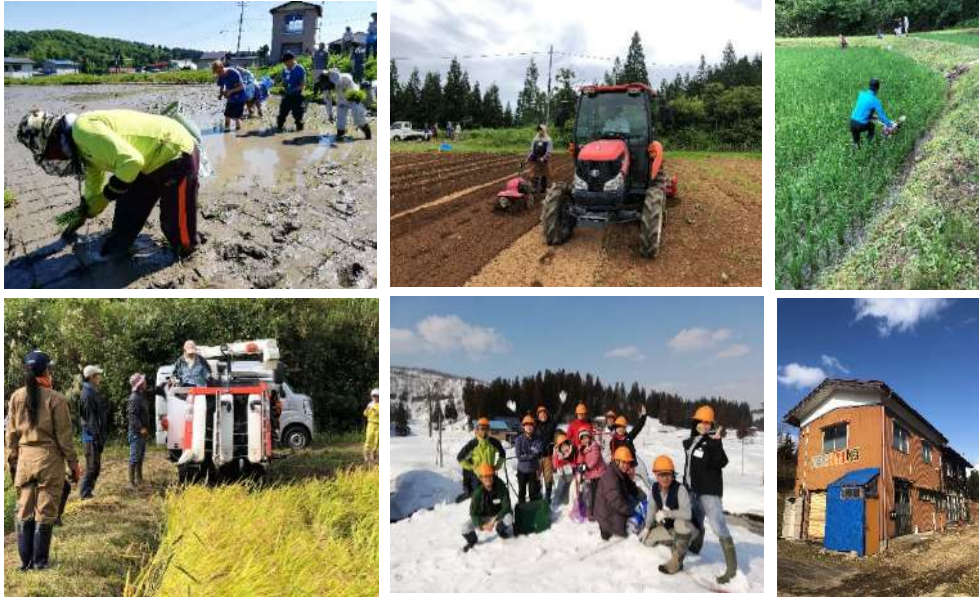


出展申込書

福山新田山暮らし支援会（魚沼市）

- 作目等
- 稲作
- 野菜
- 花き
- 果樹
- 畜産
- 酪農
- 観光
- 研修
- 有機
- その他



あなたの想いや構想を形にしてみませんか？



キャッチフレーズ

作ってみませんか？魚沼産コシヒカリ。
初めてでも1年目から作れます。
体験ツアーやお試し移住もできます。

会の特徴

集落住民が立ち上げた、
移住・就農を志す方を支援する会です。

体験研修など

自然に沿いながら農林業に取り組みたい能動的な方。

5月（中止）泥まみれ...田植え/畑作
7月(中止) 草まみれ...田の管理
10月(中止) 米まみれ...稲刈り
2月(未定) 雪まみれ...雪を体感

リアルに山暮らしを学ぶ、おとなの体験ツアー(1泊2日)。先輩農家さんや移住者との座談会もあり。

福山新田山暮らし支援会の概要

求める人材像	自然に沿いながら農林業に取り組みたい能動的な方。	設立	平成28年4月6日
		代表者	市井晴也
内 容	リアルに山暮らしを学ぶ、おとなの体験ツアー(1泊2日)。先輩農家さんや移住者との座談会もあり。	会員数	22名
		所在地	〒946-0207 魚沼市福山新田1106-9
		電話	090-2205-3205
		FAX	025-797-3205
参加費	7000円(食費、保険など)	E-mail	chazuke@funcs.net
場 所	魚沼市福山新田	備考	○仕事として農業を考えるだけじゃなく、山里での農的暮らしで、新たな生き方を模索したい方にお勧め。移住者・未経験者歓迎。お気軽にご相談下さい。 ○市内の農業法人/森林組合の情報もあり。 ホームページはコチラ⇒
その他	☆お試し移住☆ 数日から長期まで自由に滞在できる、「迎賓館ふくやま別館」。ご都合に合わせて、いつでも集落に滞在しながら、山里の暮らしや農作業など体験できます。随時受け入れ実施中。		



○出展ブースでの電源利用 必要・不要